



MANUAL VH EQUIPAMENTOS CILINDRO 360

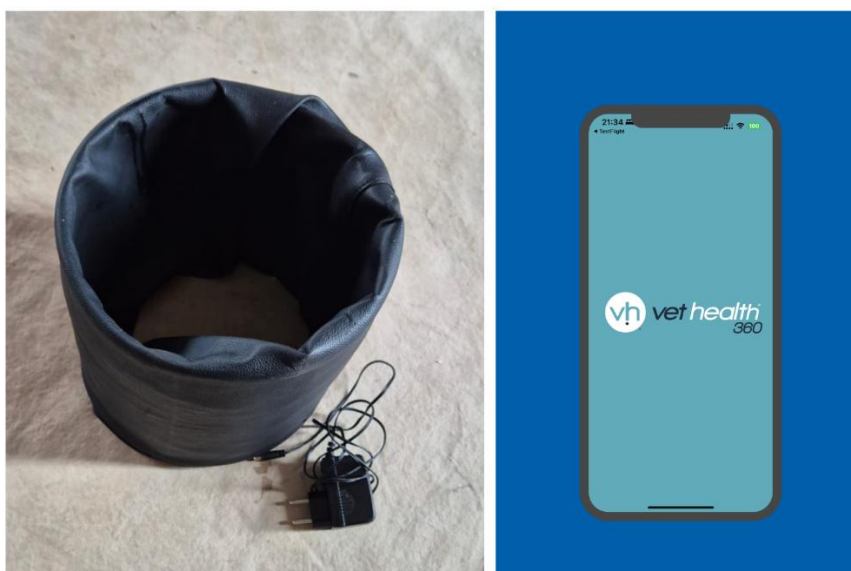


Imagem meramente ilustrativa

VH Equipamentos LTDA.

Rua Piraquara, 68. Vila Floresta. CEP: 09050-150. Santo André – SP. Brasil.

CNPJ:26.424.479/0001-87 IE: 137.730.954.112

Telefone: (21) 2160 - 6654

E-mail: contato@vhequipamentos.com.br

www.vhequipamentos.com.br

AVISO IMPORTANTE!

A VH Equipamentos não se responsabiliza pelo uso incorreto dos equipamentos em desacordo com as orientações prestadas neste Manual de Instruções, tampouco se compromete com a total eficiência dos resultados pretendidos com o uso do equipamento.

O equipamento descrito neste manual é voltado à fisioterapia veterinária, aliada ao uso da tecnologia, conhecimento e praticidade. O objetivo é auxiliar no tratamento fisioterapêutico de seu animal, mas não garante obrigatoriamente o resultado almejado, podendo depender de outros fatores alheios à utilização do equipamento.

Atente-se às instruções contidas neste Manual, pois a VH Equipamentos não será responsável pelo uso inadequado do equipamento e que poderá causar potencial perigo à saúde de seu animal. Por favor, quaisquer dúvidas na preparação, adequação e utilização do equipamento, favor entrar em contato conosco nos meios disponibilizados em nosso website:

<https://vhequipamentos.com.br/fale-conosco>

ÍNDICE

1. APRESENTAÇÃO	4
2. CUIDADOS NECESSÁRIOS COM O CILINDRO 360	4
3. APRESENTAÇÃO DO EQUIPAMENTO	6
4. PRINCÍPIO DE FUNCIONAMENTO	9
5. COMPONENTES DO SISTEMA	9
6. INDICAÇÕES CLÍNICAS	9
7. CONTRAINDICAÇÕES E PRECAUÇÕES	9
8. PREPARO DO PACIENTE	10
9. POSICIONAMENTO NO CILINDRO	10
10. OPERAÇÃO DO EQUIPAMENTO	11
11. PARÂMETROS TERAPÊUTICOS	11
12. PROTOCOLOS PRÉ-PROGRAMADOS	11
13. SEGURANÇA	12
14. GARANTIA	13
15. ASSISTÊNCIA TÉCNICA	14

1. APRESENTAÇÃO

Parabéns pela sua aquisição!

Você adquiriu um equipamento de alta qualidade e tecnologia, que, aliado ao seu conhecimento, proporcionará ótimos resultados no seu trabalho.

Para garantir o melhor uso dos recursos do equipamento com segurança, é essencial que leia atentamente este manual antes do primeiro uso e siga todas as instruções corretamente. Dessa forma, você estará preparado para atuar de maneira profissional, assegurando excelência em seus atendimentos.

A equipe da VH Equipamentos está à disposição para esclarecer qualquer dúvida sobre o funcionamento do equipamento, além de receber críticas e sugestões para melhorias.

SAC

Telefone: (51) 99479 - 8554

E-mail: contato@vhequipamentos.com.br

2. CUIDADOS NECESSÁRIOS COM O CILINDRO 360

Antes de ligar seu equipamento, certifique-se de que ele esteja seco e sem danos aparentes. Não retire a capa do cilindro, pois isso não apenas anula a garantia, como também pode comprometer sua segurança.

Caso enfrente qualquer problema ou identifique algum defeito, entre em contato com a VH Equipamentos para obter suporte na resolução.

Não utilize outra fonte de energia. Utilize sempre a fonte que acompanha o equipamento. Caso precise adquirir uma nova, entre em contato diretamente com nossos vendedores pelo telefone (51) 2160-6654.

Importante:

- Não desconecte o plugue da tomada puxando pelo cabo de força, pois isso pode danificar os fios. Além disso, evite empilhar o equipamento com outros aparelhos ou objetos;
- Não force o plugue ao conectá-lo, pois isso pode danificar os pinos de engate e reduzir a vida útil do equipamento;
- Sempre teste o cilindro com o ímã fornecido pelo fabricante antes de utilizá-lo. Caso não haja vibração, isso pode indicar que o cilindro está danificado. Nessa situação, acione a garantia (consulte os passos no item **GARANTIA**);
- Para a limpeza do tecido do cilindro, utilize um pano umedecido com detergente neutro e deixe secar naturalmente. **Não retire a capa do cilindro para lavagem;**
- Não guarde o equipamento em locais sujos ou úmidos;
- Não armazene o equipamento em ambientes com temperaturas superiores a **50 °C** ou inferiores a **-15 °C**;
- Não exponha o equipamento diretamente à luz solar ou à chuva;
- **Cuidados com a aplicação:** mantenha uma distância mínima de **30 cm**, considerada segura para evitar interferência entre as bobinas e objetos metálicos, além de útero gravídico ou marca-passo.

3. APRESENTAÇÃO DO EQUIPAMENTO

O VetHealth 360 é um dispositivo terapêutico baseado em Campos Eletromagnéticos Pulsados (CEMP), desenvolvido para aplicação clínica na fisioterapia e reabilitação veterinária. O equipamento utiliza um cilindro aplicador que permite a aplicação homogênea do campo magnético pulsado de forma não invasiva, indolor e segura, sendo indicado como terapia adjuvante no tratamento da dor, inflamação e disfunções ortopédicas, articulares e neurológicas.

Informações:

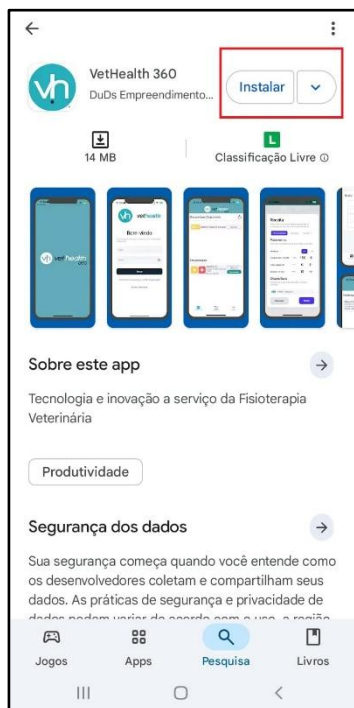
Alimentação fonte 127V - 240V

50 - 60 Hz

Saída Fonte: 12V 10A

Potência: 120Watts

4. APLICATIVO: VetHealth 360



Instruções básicas para baixar o aplicativo:

1. Conecte o seu dispositivo (celular, tablet) à internet (Wi-Fi ou dados móveis);
2. Abra a loja de aplicativos do aparelho — Google Play Store (Android) ou App Store (iPhone);
3. Pesquise pelo nome do aplicativo **VetHealth 360** ou click no link a seguir:

<https://play.google.com/store/apps/details?id=br.com.vethealth.app>

4. Toque em **Instalar** ou **Obter**.

5. Aguarde o download e abra o aplicativo após a instalação.



INSTRUÇÕES DO LOGIN E USO:

Você receberá login e senha por e-mail para acessar o aplicativo. Guarde essas informações em local seguro.

Caso precise de um novo acesso ou tenha alguma dúvida, entre em contato com nossa equipe pelo e-mail contato@vhequipamentos.com.br.

Obs: Durante o uso do aplicativo, mantenha sempre o Bluetooth ativado, para que o dispositivo consiga reconhecer o cilindro.

1. Conectar ao equipamento

Dentro do aplicativo, localize o dispositivo disponível e clique em **CONECTAR**;

2. Seleção do protocolo

Após a conexão, selecione a opção **RECEITAR** e escolha o protocolo ou a configuração desejada para o tratamento;





3. Início da aplicação

Com o cilindro corretamente posicionado, inicie a aplicação pelo aplicativo e acompanhe o tempo de execução do protocolo;

4. Finalização

Ao término do tempo programado, o equipamento encerrará a aplicação automaticamente ou conforme a configuração realizada no aplicativo emitindo um bip sonoro ao final;

5. Após o uso

Desligue o equipamento da tomada e armazene-o em local limpo, seco e protegido.

Observação: Versões dispositivos:

Android:

- Versão mínima: Android 7.0 (Nougat) — API 24
- Target: Android 15 (API 36)
- Bluetooth Low Energy (BLE) necessário

iOS:

- Versão mínima: iOS 15.0
- Bluetooth Low Energy (BLE) necessário

6. PRINCÍPIO DE FUNCIONAMENTO

Os Campos Eletromagnéticos Pulsados atuam por meio da indução de correntes elétricas de baixa intensidade nos tecidos biológicos, promovendo modulação inflamatória, analgesia, estímulo à regeneração tecidual, melhora da microcirculação e influência positiva sobre a condução nervosa e excitabilidade celular.

7. COMPONENTES DO SISTEMA

- Cilindro aplicador de campos eletromagnéticos pulsados;
- Unidade eletrônica integrada;
- Alimentação elétrica por tomada;
- Controle por aplicativo próprio via Bluetooth.

8. INDICAÇÕES CLÍNICAS

Dor aguda e crônica, processos inflamatórios, osteoartrite, afecções degenerativas articulares, neuropatias periféricas, lesão medular, paresias e consolidação óssea em fases adequadas.

9. CONTRAINDICAÇÕES E PRECAUÇÕES

Contraindicações: gestação e presença de dispositivos eletrônicos implantáveis.

Precauções: pacientes oncológicos, infecções ativas e estados febris. O uso deve sempre ser precedido de avaliação clínica.

10. PREPARO DO PACIENTE

Não é necessária sedação. O paciente deve estar confortável, com remoção de objetos metálicos e posicionado de forma a garantir tranquilidade durante a sessão.



11. POSICIONAMENTO NO CILINDRO

A região de interesse deve estar posicionada dentro do cilindro. O paciente pode ser posicionado parcial ou totalmente, conforme porte e condição clínica.



12. OPERAÇÃO DO EQUIPAMENTO

1. Conectar o equipamento à tomada;
2. Ligar o VetHealth 360;
3. Abrir o aplicativo e conectar via Bluetooth;
4. Selecionar protocolo pré-programado ou personalizado;
5. Iniciar a sessão e monitorar o paciente.

13. PARÂMETROS TERAPÊUTICOS

Frequência ajustável de 1 a 100 Hz, com valores mais utilizados em destaque: 1, 5, 15, 50, 75 e 100 Hz.

Intensidade ajustável de 1 a 9. Sugestões automáticas: Hipotenso (1), Debilitado (1), Paresia severa (1), Sênior (3).

Tempo de sessão ajustável entre 1 e 99 minutos.

14. PROTOCOLOS PRÉ-PROGRAMADOS

Neuropatia Crônica – 50 Hz, intensidade 9, 30 min

Neuropatia Aguda – 2 Hz, intensidade 9, 30 min

Lesão Medular – 50 Hz, intensidade 9, 30 min

Dor Crônica – 5 Hz, intensidade 9, 30 min

Dor Aguda e Inflamação – 75 Hz, intensidade 9, 30 min

Osteoartrite – 75 Hz, intensidade 9, 30 min

Consolidação Óssea – 15 Hz, intensidade 9, 30 min

Personalizada – parâmetros livres

15. SEGURANÇA

O paciente deve permanecer sob supervisão durante toda a sessão. O aplicativo pode emitir aviso de curto-circuito. Interromper o uso em caso de desconforto ou alterações clínicas.

16. GARANTIA

O CILINDRO 360 possui garantia de 1 ano, enquanto a fonte têm garantia de 6 meses, ambas contadas a partir da data de emissão da nota fiscal. Todos os equipamentos saem da fábrica já testados.

Caso necessite acionar a garantia, envie um e-mail para contato@vhequipamentos.com.br com o assunto "GARANTIA" e descreva na mensagem o que ocorreu com o seu produto. Um técnico avaliará o caso para determinar se o dano está coberto pela garantia.

Ou preencha o formulário disponível no link <https://forms.gle/hNzvj4qqXNwUMGS58>, e um de nossos colaboradores entrará em contato para dar prosseguimento à sua solicitação.

Se a garantia for confirmada, você receberá um código de postagem para logística reversa pelos Correios em seu e-mail. O equipamento deve ser acondicionado na embalagem original (ou em uma embalagem que proteja adequadamente o aparelho durante o transporte), junto com uma cópia da nota fiscal.

A postagem pode ser feita em qualquer agência dos Correios de sua cidade, sem custo. Após o recebimento, o equipamento será avaliado in loco pelo fabricante, que emitirá um laudo sobre o defeito. Nossa equipe entrará em contato informando o prazo para o retorno do equipamento.

Casos em que a garantia não cobre danos:

- Presença de água ou umidade excessiva dentro do equipamento;
- Abertura dos equipamentos;
- Sinais de mau uso, como mordidas no cabo, estiramento ou fios quebradiços devido ao mau acondicionamento;
- Danos ocasionados por descargas elétricas, como raios, ou falhas na rede elétrica local;
- Retirada da capa do cilindro magnético.

17. ASSISTÊNCIA TÉCNICA

Contato para solicitação de assistência técnica, tanto para itens em garantia quanto fora de garantia:

- **Telefone/WhatsApp:** (51) 99124-5272
- **Formulário:** [Clique aqui](#)
- **E-mail:** contato@vhequipamentos.com.br

Horário de funcionamento: De segunda a sexta, das 8h às 17h.